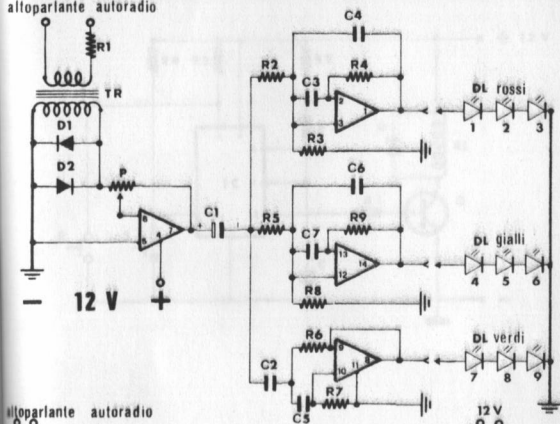
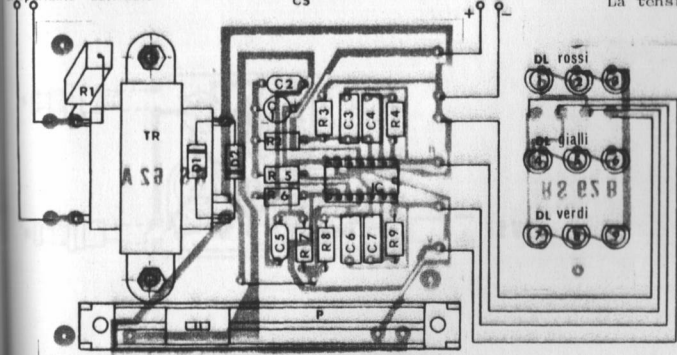


altoparlante autoradio



altoparlante autoradio



Lato componenti

E' un KIT di luci psichedeliche particolarmente adatto ad essere installato su autovettura.

Grazie a un sistema di filtri attivi la separazione tra i canali avviene in modo del tutto automatico, infatti esiste un solo controllo; quello di sensibilità.

L'effetto psichedelico avviene tramite tre serie di diodi Led: Rossi- frequenze basse Gialli- frequenze medie Verdi- frequenze alte. Il nostro dispositivo è dotato di una sensibilità eccezionale infatti è possibile ottenere l'effetto anche con intensità sonore piccolissime. Un'altro pregio di vitale importanza è (grazie all'impiego di un trasformatore) di essere perfettamente isolato dall'impianto al quale lo si vuole collegare, garantendo così la NON DISTRUZIONE degli stadi finali di autoradio, booster, amplificatori ecc. contrariamente a quanto avviene con altri tipi di luci psichedeliche non isolate dall'impianto.

Il nostro KIT è composto da due piastre: quella di comando e quella di effetto. Quest'ultima, di dimensioni abbastanza ridotte potrà essere fissata nell'abitacolo dell'autovettura.

La tensione di alimentazione prevista è compresa tra 9 e 18 V.

ELENCO COMPONENTI

IC = LM 324	R9 = 22Kohm 1/4 W
D1-2 = 1N 4007/4002	P = 1Mohm Slider
C1 = 10 MF 16 V	TR = Trasf. Audio
C2 = 0,047 MF	DL1-2-3 = Led Rossi
C3-4-6-7 = 0,1 MF	DL4-5-6 = Led Gialli
C5 = 0,01 MF	DL7-8-9 = Led Verdi
R1 = 3,9 Ohm 1/4W	Zoccolo 14 P
R2 = 180 Ohm 1/4W	2 Viti
R3 = 27 Kohm "	2 Dadi
R4 = 220Kohm "	
R5 = 330 Ohm "	
R6 = 6,8Kohm "	
R7 = 10 Kohm "	
R8 = 15 Kohm "	